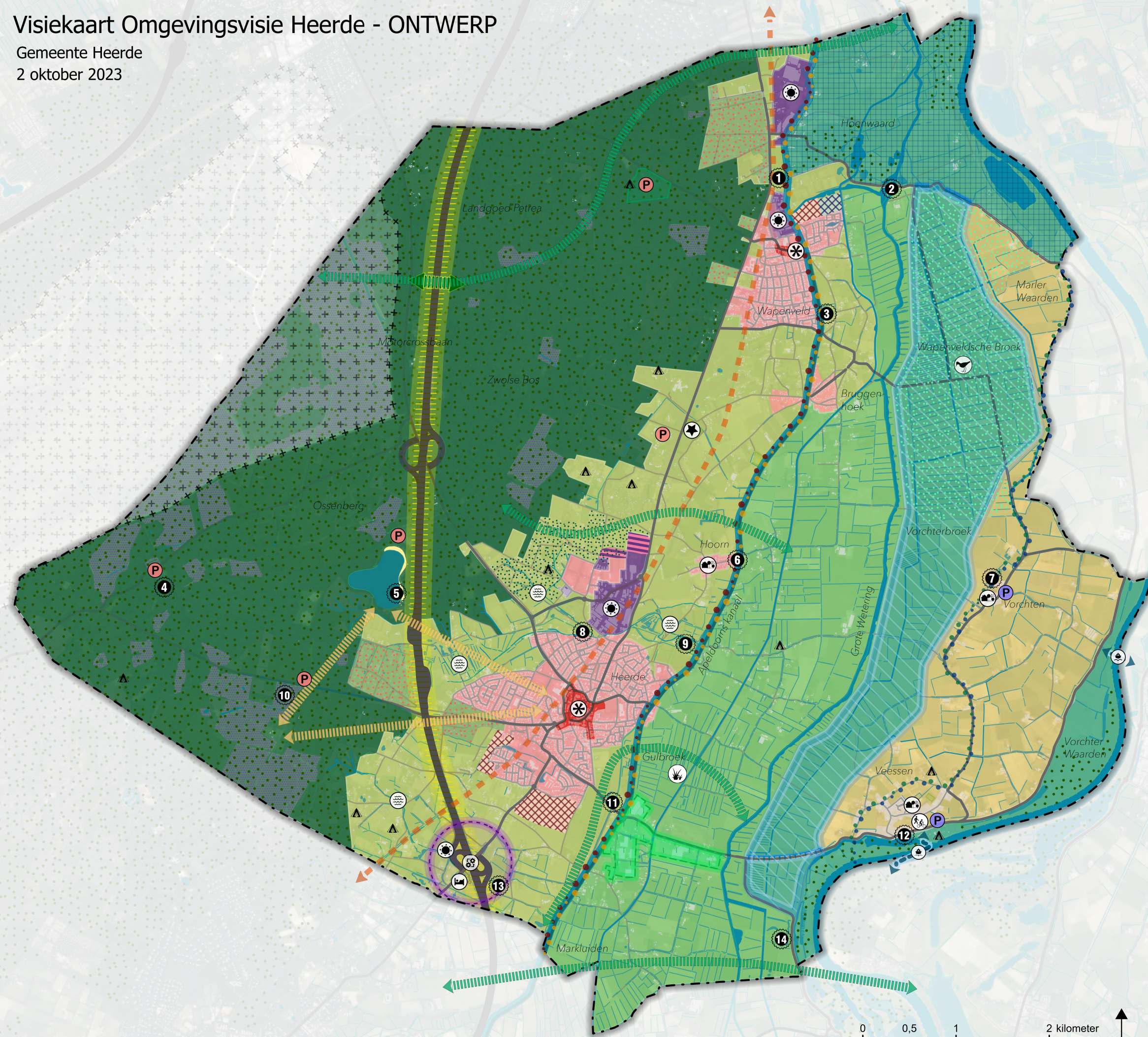


# Visiekaart Omgevingsvisie Heerde - ONTWERP

Gemeente Heerde  
2 oktober 2023



## Gemeentegrens

Gemeentegrens

## Infrastructuur

- Snelweg
- Hoofdweg
- Lokale weg
- Behouden veerverbinding
- Indicatief tracé nieuwe snelfietsroute

## Wonen

- Bebouwing
- Groen woonlandschap
- Uitbreidingslocatie voor woningbouw binnen een sterk landschappelijk raamwerk
- Zoekzone voor woningbouw, sport, leisure en recreatie
- Organische groei kleine kern

## Bedrijvigheid

- Woonwerklandschap
- Innovatieknooppunt bij A50 met ruimte voor gemengde innovatieve (economische) activiteiten
- Transformatie van glastuinbouwgebied naar gemengd gebied

## Natuur, water en landschap

- Water
- ASK defensieterrain en rustgebied
- Natuurnetwerk Nederland (NNN)
- Natura2000 en NNN
- Ecoduct
- Ontwikkelen groene corridor
- Beschermen en ontwikkelen beken- en sprengensysteem
- Zoekzone ontwikkelen hoogwaardige natte natuur
- Transformeren tot natuurgebied
- Versterken weidevogelgebied en ganzenrustgebied
- Zone landschapsversterking (rood-voor-groen)
- Werken aan de gebiedsontwikkeling Hoenwaard 2030
- Hoogwatergeul

## Recreatie, toerisme en sport

- Vrieze's erfgoed
- Historisch gemeentehuis Pouwel Bakhuis
- Zuivelmuseum Erve IJzerman
- Erf van Daendels
- Heerderstrand
- Coöperatiegebouw De Eendracht Hoorn
- MFC De Verbinding Vorchten
- Watermolen van Heerde
- Landgoed en kasteel Vosbergen
- Renderklippen, schaapskooi en schaapskudde
- Landgoed Bonenburg
- Rivierfront, Kozakkenveer en Mölle van Bats
- Watermolen Keetweg
- Natuurboerderij Bakhuis
- Camping / verblijfsrecreatie
- Sportterrein
- Zoekzone sport, leisure, recreatie
- Het Apeldoorns Kanaal verder ontwikkelen als recreatielint
- Beleving Oude IJsselloop

- Concentratiepunt van recreatieve activiteiten in de uiterwaarden
- Bestaande ontvangstlocatie IJsselvallei met parkeerplaatsen van waaruit recreatieve routes starten
- Zoekgebied te ontwikkelen ontvangstlocatie Veluwe met parkeerplaatsen van waaruit recreatieve routes starten
- Ontwikkelen van de centra van Heerde en Wapenveld als knooppunt van recreatieve routes
- Ontwikkelen hoogwaardige, duurzame recreatieve verbindingen
- Herontwikkelen locatie Berghuizerbad
- Zoekgebied voor ontwikkelen hotel

## Duurzame energie

- Zoekzone opwekken zonne-energie
- Zoekzone opwekken zonne-energie langs A50



## Veluwe

- Werken aan gevarieerde en klimaatbestendige bossen.
- Beschermen van de kwaliteit van het grondwater en de bodemkwaliteit.
- Terugdringen van de stikstofdepositie.
- Verminderen van ecologische versnippering en herstellen van migratieroutes.
- Toepassen recreatiezonering voor een betere balans tussen natuur en recreatie, onder meer door ontvangstlocaties voor het Veluwegebied te ontwikkelen (ook wel P-Veluwe genoemd).
- Werken aan een duurzaam, kwalitatief hoogwaardig recreatief netwerk, met goede en veilige verbindingen, onder meer tussen het centrum van Heerde, de schaapskooi / Renderklippen en het Heerderstrand.
- Nieuwe ontwikkelingen kunnen plaatsvinden op het gebied van dagrecreatie, toerisme en natuur en landschap, mits ze passend zijn bij de natuurwaarden, zowel in kwalitatief als kwantitatief opzicht.
- Nieuwe bebouwing en nieuwe woningen zijn in principe niet gewenst in dit deelgebied. Nieuwe bebouwing voor natuur- en landschapsbeheer of voor recreatie en toerisme kan hierop een uitzondering zijn. Daarnaast kunnen bestaande woningen in het gebied soms beter worden benut, bijvoorbeeld voor woningsplitsing.



## Bedrijventerreinen

- Werken aan toekomstbestendige bedrijventerreinen met ruimte voor meer groen, natuur, waterberging en een hogere ruimtelijke kwaliteit.
- Goede ruimtelijke en landschappelijke inpassing van bedrijventerreinen met aantrekkelijke overgangen naar woongebieden of buitengebied.
- Werken aan de bereikbaarheid van de bedrijventerreinen per fiets, OV en deeltaxi.
- Bijdragen aan de versnelling van de energietransitie door sterk in te zetten op duurzame energieopwekking en -opslag en het delen van restwarmte.
- Werken aan schone, veilige en duurzame terreinen, bijvoorbeeld door middel van parkmanagement.
- Het leveren van een bijdrage aan onze ambities ten aanzien van de ruimtelijke kwaliteit en een gezonde, veilige en duurzame leefomgeving is steeds een voorwaarde voor medewerking aan bedrijfsuitbreidingen en de komst van nieuwe bedrijven.
- Voor nieuwe risicovolle bedrijven of bedrijven met grote hinderlijke milieuocontouren en/of veel (vracht)verkeer is geen plek. Dat geldt ook voor datacenters.



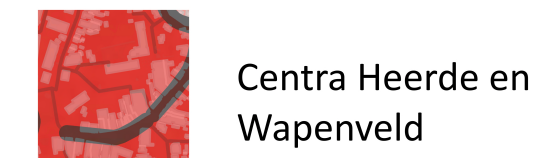
## Veluweflank

- Vergroten van de landschappelijke kwaliteit door de herkenbaarheid van de verschillende landschapstypen te verbeteren.
- De natuur versterken door samen met onze partners te werken aan robuuste ecologische verbindingen zoals de Hattermer Poort en de Wisselse Poort.
- Werken aan het vasthouden van water rondom beken en sprengen in combinatie met natuur- en landschapontwikkeling.
- Werken aan een toekomstbestendige landbouw in balans met de natuur, het landschap en de gebiedskwaliteiten.
- Mogelijkheid tot verbreding van de landbouw met recreatieve, zorg- of andere (maatschappelijke) nevenfuncties.
- Geen ruimte voor intensieve veehouderij.
- Ruimte voor zonnevelden indien landschappelijk ingepast en in lijn met het lokaal uitnodigingskader.
- Ruimte voor nieuwe landgoederen met natuur- en landschapontwikkeling en enkele wooneenheden.
- Bestaande erven en bestaande bebouwing beter benutten voor de woonopgave, bijvoorbeeld voormalige agrarisch erven. Ruimte voor kleinschalige, aan huis gebonden, bedrijvigheid bij bestaande woningen.
- Verbeteren van het recreatief routenetwerk en vergroten van de verkeersveiligheid.
- Het Apeldoorns Kanaal verder ontwikkelen als recreatielint waarin de cultuurhistorische, recreatieve, natuurlijke en economische functies van het kanaal en de directe omgeving met elkaar worden gecombineerd.
- Ruimte voor kleinschalige en hoogwaardige (verblijfs)recreatieve functies.



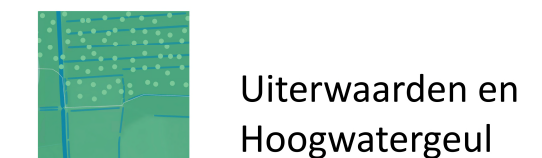
## Weteringengebied

- Werken aan een toekomstbestendige landbouw in balans met de natuur, het landschap en de gebiedskwaliteiten.
- Mogelijkheid tot verbreding van de landbouw met recreatieve, zorg- of andere (maatschappelijke) nevenfuncties.
- Geen ruimte voor intensieve veehouderij.
- Buiten de bestaande erven geen ruimte voor nieuwe woningen, kassen of bedrijvigheid, tenzij daarbij een duidelijke kwaliteitsverbetering optreedt (bijvoorbeeld door het opruimen van kassen, oude schuren of loodsen).
- Transformatie van het glastuinbouwgebied (omgeving Kerkdijk en Borchgraverweg) tot een gemengd gebied met ruimte voor wonen, bedrijvigheid, duurzaamheid en natuur- en landschapontwikkeling.
- Werken aan de ontwikkeling van het Gulbroek, de Hattermer Poort en de Wisselse Poort.
- Uitbreiden van het recreatief routenetwerk voor een sterkere recreatieve verbinding tussen Veluwe en IJssel.
- Ruimte voor zonnevelden indien landschappelijk ingepast en in lijn met het lokaal uitnodigingskader.



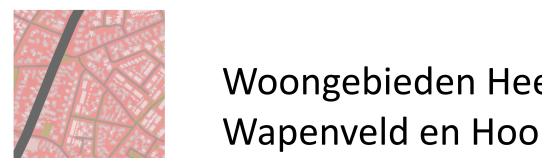
## Centra Heerde en Wapenveld

- Ontwikkelen van de centra tot aantrekkelijke verblijfsgebieden met belevingswaarde dankzij een verbreding van functies.
- Goede bereikbaarheid van de centra voor voetgangers en fietsers, autoluw centrum zonder doorgaand verkeer.
- Aandacht voor de toegankelijkheid van de openbare ruimte en voorzieningen voor mensen met een beperking.
- Centra als knooppunt van recreatieve routes.
- Werken aan een klimaatbestendige openbare ruimte met meer groen en minder verharding.
- Behouden, beschermen en benutten van cultuurhistorische waarden om de dorpsidentiteit te versterken.
- Werken aan het behouden en versterken van de compacte kernwijkgebieden.
- Extra woningen zijn onder voorwaarden mogelijk.
- Ruimte voor nieuwe functies in (langdurig) leegstaande panden.



## Uiterwaarden en Hoogwatergeul

- Hoogste prioriteit is waterveiligheid; nieuwe ontwikkelingen mogen hier geen afbreuk aan doen.
- Werken aan het vergroten van de natuur- en landschapswaarden.
- Openheid van landschap behouden voor broedende weidevogels en overwinterende ganzen en zwanen, maar ook ten behoeve van waterberging.
- Werken aan een toekomstbestendige landbouw in balans met de natuur, het landschap en de gebiedskwaliteiten.
- Vergroten van de mogelijkheden voor recreatief medegebruik mits dat niet ten koste gaat van waterveiligheid, natuur en landschap.
- Concentratie van recreatieve activiteiten rondom het rivierfront in Veessen. Geen uitbreiding.
- Rivierfront in Veessen als 'toegangspoort' voor de Veluwe vanaf Salland.
- Werken aan de gebiedsontwikkeling Hoenwaard 2030.
- Vergroten van de beleefbaarheid en toegankelijkheid van de IJssel.



## Woongebieden Heerde, Wapenveld en Hoorn

- Uitbreiden van het woningaanbod, vooral door verlichting binnen het bestaand stedelijk gebied.
- Daarnaast woningbouw op uitbreidingslocaties binnen een sterk landschappelijk raamwerk: Bovenkamp III, Horsthoekerenk en Wapenveld-Noord.
- Nieuwbouw moet passen bij het dorps karakter, de identiteit van de plek en goed integreren in de bestaande omgeving.
- Bij nieuwbouw moet er veel aandacht zijn voor bereikbaarheid en duurzame mobiliteit, klimaatadaptatie, de energietransitie, circulariteit, gezondheid, veiligheid en natuur en landschap.
- Ruimte voor organische groei van het woningaanbod in Hoorn aanvullend op de dorpsvisie.
- Ruimte voor gestapelde bouw als er sprake is van een zorgvuldige inpassing en een aantoonbare maatschappelijke meerwaarde.
- Ruimte voor lichte bedrijvigheid aan huis, waarbij de hoofdfunctie wonen blijft.
- Toepassing van de energietransitie in de woongebieden door energiebesparing en overstappen op alternatieve duurzame warmte en elektriciteitsbronnen.
- Werken aan een klimaatbestendige en natuurinclusieve inrichting van de openbare ruimte in woongebieden.
- Stimuleren van een gezonde en actieve manier van verplaatsen in de woongebieden: STOP-principe.