

# DE BEEKDALEN

## Ontstaan

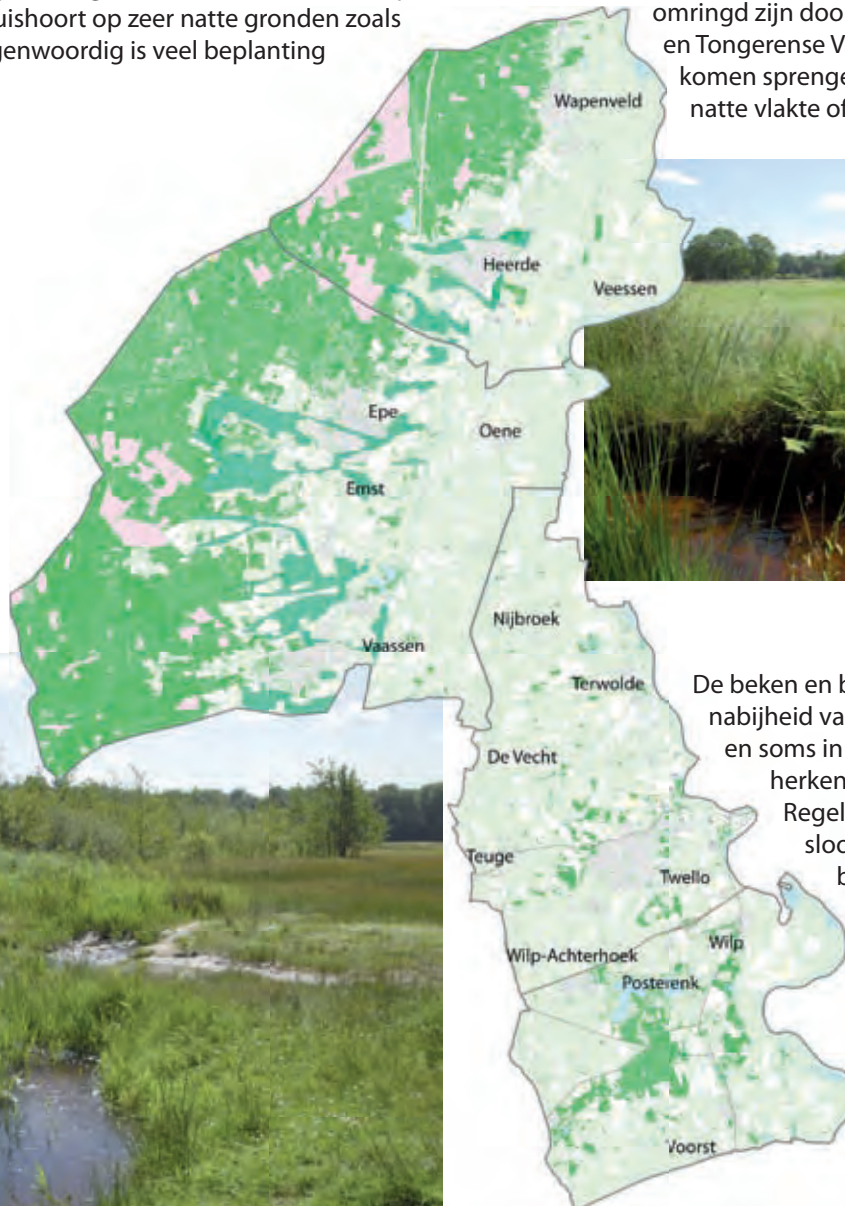
De beekdalen zijn van oorsprong bijzonder nat door de hoge grondwaterstanden, kwel en neerslag. Beken zijn eeuwen geleden op natuurlijke wijze ontstaan. Sprengenbeken zijn door de mens gegraven beken ten behoeve van watermolens, wasserijen, viskwekerijen, verfraaiing van buitenplaatsen en om de waterhuishouding te regelen voor bebouwing en landbouwkundig gebruik.

In het verleden lagen weiden en hooilanden in de beekdalen. Langs de perceelsgrenzen kwam veel kavelbeplanting voor, die thuishoort op zeer natte gronden zoals elzensingels. Tegenwoordig is veel beplanting verdwenen.

## Huidig landschapsbeeld

Binnen het landschap van Veluwe tot IJssel komt een rijke schakering van west naar oost lopende beken en beekdalen voor. Ten noorden van Apeldoorn liggen vooral sprengenbeken, die uitmonden in de Grift of het Apeldoorns Kanaal. Ten zuiden liggen ook natuurlijke (laagland-)beken, die uitmonden in de IJssel. De beken die zijn ontstaan in het dekzandgebied rond Twello stromen evenwijdig aan de IJssel en wateren af in de weteringen.

De beekdalen ten noorden van Apeldoorn zijn vrij smal en hebben een besloten karakter doordat ze omringd zijn door bossen. Bij het Wisselse Veen en Tongerense Veen tussen Epe en Vaassen komen sprengenbeken samen in een grote natte vlakte of veenkom.



Beek bij Epe

De beken en beekdalen liggen vaak in de nabijheid van de hogere oude gronden en soms in kernen waardoor ze slecht herkenbaar zijn in het landschap.

Regelmatig hebben ze meer een slootachtig karakter. Ook de

beekdalen ten zuiden van

Apeldoorn zijn over het algemeen ondiep en iets breder dan in de noordelijke IJsselvallei. De beken hebben een gekanaliseerd profiel en zijn door het sterk wissellende landschapsbeeld langs de beken niet goed herkenbaar in het landschap.



Beek bij Wisselse Veen

# DE BEEKDALEN

## Gebiedskenmerken De beekdalen

### Algemeen

Een beekdal is een lager gelegen gebied in het dekzand-gebied van Nederland, waar een beek door stroomt.

### Bebouwing

Weinig bebouwing.

### Grondgebruik

Grasland.

### Beplanting van het gebied

Elzensingels



### Elzensingel

Een elzensingel is een rij met zwarte elzen langs slootkanten, ontstaan door spontaan ontkiemende elzenzaadjes.

De vroegere boeren waren blij met de op hun perceelsranden kiemende boompjes en zaagden ze periodiek af voor brandhout en gebruikshout. 's Winters maakt de boom door zijn donkere schors en elzenproppen een zwarte indruk, vandaar zijn naam. Sijsjes zijn dol op de zaadjes in de elzenproppen.

### Poelen

Op plaatsen in het weiland die van nature laag liggen en waar het grondwater hoog zit, legden men vroeger vaak poelen in het weiland aan als drinkplaats voor vee.

Een goed aangelegde poel kan dienen als voortplantingsgebied voor kikkers, padden, salamanders en libellen.

## Wat en waar planten?

De meest voorkomende streekeigen boom- en struiksoorten voor de beekdalen en de plek op het erf en in het landschap waar u ze het beste aan kunt planten.

### Langs perceelsrand:

Zwarte els, grauwe wilg, authentieke zwarte populier en inlandse vogelkers.

### Solitaire bomen op het erf:

Linde, gewone es, walnoot, tamme kastanje.

### Knotbomen:

Schietwilgen en zwarte elzen in natte gebieden, zomereiken en gewone essen in drogere gebieden.

Voor plantinstructie: [www.landschapsbeheergelderland.nl](http://www.landschapsbeheergelderland.nl)

